

KERMI

A leading brand of  AFG

System clip mocowania klipsami x-net C16

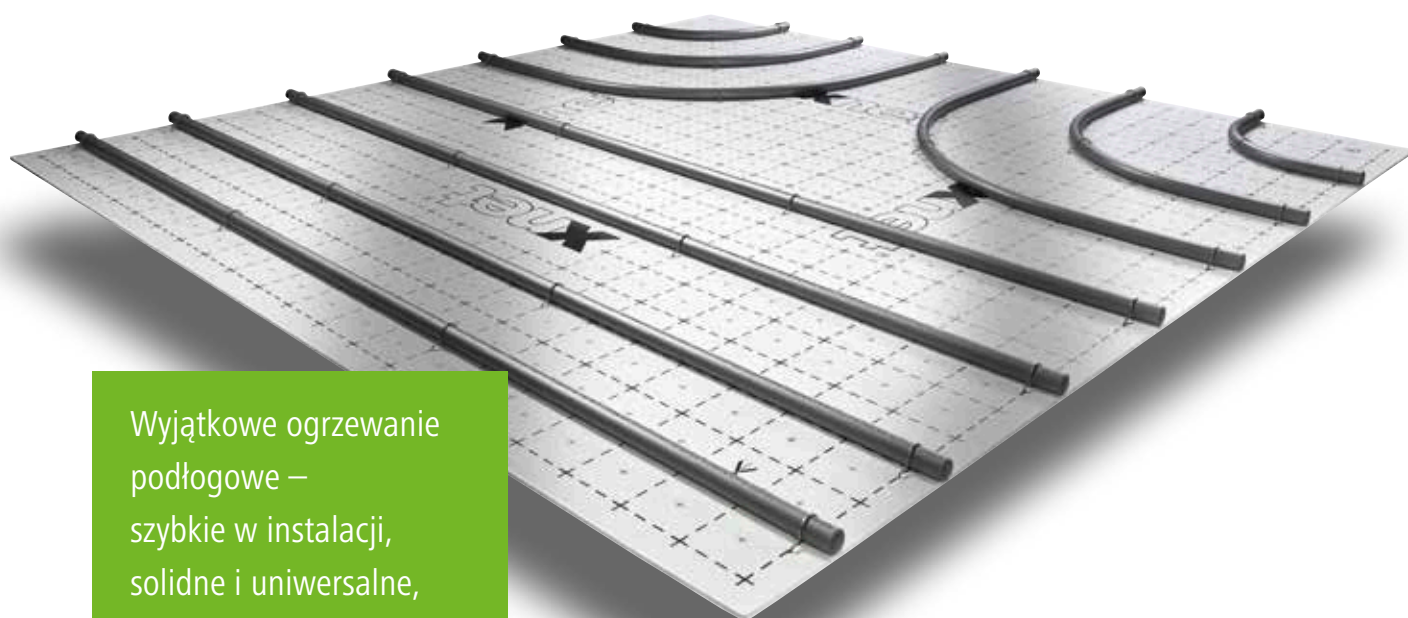
Wyjątkowe ogrzewanie podłogowe. Szybko, solidnie i uniwersalnie – na każdym podłożu.



x-net

System clip mocowania klipsami x-net C16. Ogrzewanie podłogowe do mokrego jastrychu, szczególnie do wylewki pływającej.

Dzięki systemowi mocowania klipsami x-net C16 Kermi może zaoferować jedyne w swoim rodzaju ogrzewanie podłogowe, które spełnia wszystkie wymagania. Niezależny od izolacji podłogi system mocowania klipsami x-net C16 jest niezrównanie szybki w obróbce i cechuje się niezwykłą wytrzymałością. System ten jest szczególnie korzystny w przypadku montażu ogrzewania podłogowego przy wykonywaniu wylewki pływającej oraz na trudnych podłożach np. miękkich izolacjach z wełny mineralnej lub przy instalacji rur na surowym podłożu.



Wyjątkowe ogrzewanie podłogowe – szybkie w instalacji, solidne i uniwersalne, na każde podłoże.



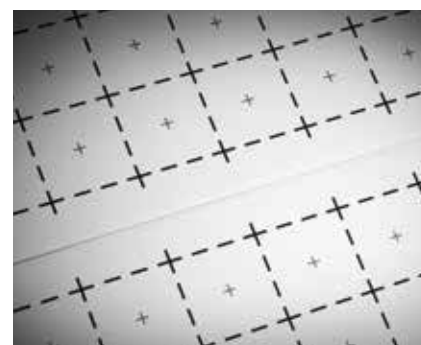
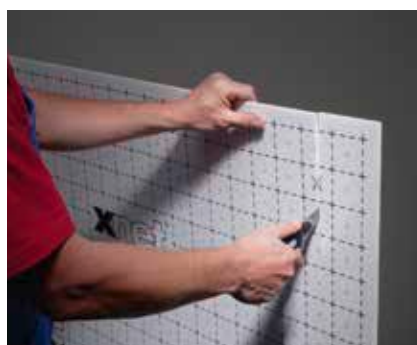
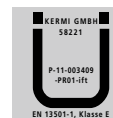
Zalety systemu x-net C16

- Ogrzewanie i chłodzenie
- Niezwykle szybki montaż:
 - układanie płyt bez dokładnego dopasowania do geometrii pomieszczenia
 - łatwe przycinanie płyt
 - niezwykle szybkie mocowanie rur
- Wyjątkowa trwałość mocowania rur
 - odporność na uderzenia
 - duża siła mocowania klipsów w płycie
 - brak słabych punktów przy mocowaniu klipsami x-net C16
- Maksymalne bezpieczeństwo przez całą fazę stanu surowego
 - ochrona powłoki foliowej przez płytę do mocowania klipsami x-net C16
 - klipsy mocujące x-net C16 nie przebijają dolnej strony płyty
 - ciężar wylewki skutecznie dociska rury dzięki zamkniętej powierzchni płyt
- Uniwersalne zastosowanie do wszystkich rodzajów podłoża:
 - na izolacji z wełny mineralnej w przypadku wysokich wymogów izolacji akustycznej
 - na izolacji EPS o wysokiej gęstości pianki w przypadku podłoży narażonych na duże obciążenie
 - na izolacji PUR, izolacji próżniowej lub bez materiału izolacyjnego
- Rozwiązuje problemy związane z pracami modernizacyjnymi
 - całościowe, stabilne przykrycie nieidealnych podłoży
 - możliwość wylania podłogi o małej wysokości
- Odpowiednie do zastosowania z wylewką płynącą
- Technologia grzewcza sprawdzona wg PN-EN 1264 i certyfikowana wg DIN Certco



Płyta do mocowania klipsów x-net C16. Innowacyjność materiału i funkcji.

Płyta do mocowania klipsów x-net C16 chroni warstwę izolacji i sprawia, że klips x-net C16 jest pewnie zamocowany wewnątrz jej struktury. Dolna strona płyty nie jest przebijana przez klipsy x-net C16.



Lekkie płyty o dużych rozmiarach (10 sztuk/opakowanie) – poręczne, a w porównaniu ze zwykłymi płytami izolacyjnymi zajmują dużo mniej miejsca w magazynie i podczas transportu.

Przycinanie płyt za pomocą noża introligatorskiego x-net jest niezwykle proste. Precyzyjnie docięte krawędzie powstają bez wysiłku i są pozbawione ostrych brzegów.

Nadruk na płycie składa się z siatki do wycinania (+) oraz do rozkładania rur (---). Podczas przycinania płyty wzdłuż linii siatki do wycinania powstaje ciągły szablon instalacyjny, niezależnie od sposobu połączenia krawędzi płyty.

Płyty wielkoformatowe.
Proste do ułożenia, lekkie,
płaskie i niezniszczalne.
Gwarantują pewne
mocowanie klipsów x-net.





Płyta do mocowania klipsów x-net C16 składa się z pustych komór i zapewnia maksymalną pewność i trwałość mocowania klipsów x-net C16 wewnątrz struktury komórkowej.



Łączenie płyt do mocowania klipsów x-net C16 wykonane za pomocą taśmy jest niezwykle odporne na obciążenie, szczelne (zwłaszcza przy zastosowaniu wylewki pływającej) i niezależne od kształtu i rozmieszczenia płyt.



Pozostałości można łatwo wykorzystać i w prosty sposób ponownie zastosować. Dzięki temu podczas układania płyt x-net C16 praktycznie nie zostają niewykorzystane resztki materiału.



Płyty do mocowania klipsów x-net C16 charakteryzują się sztywnością zginania i są nietłamiwe. Zapewnia to maksymalne bezpieczeństwo nawet w przypadku trudnych podłoży.

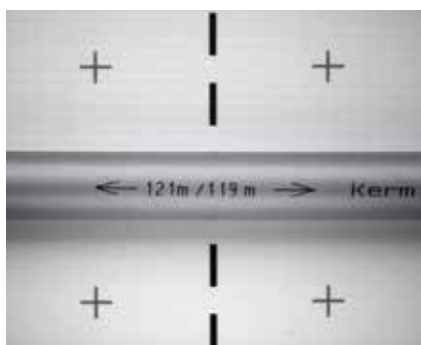


Zalety

- Zamknięta powierzchnia, odporna na obciążenie:
 - ochrona powłoki foliowej i izolacji
 - dociskanie rury
 - optymalne zastosowanie na trudnych podłożach
- Szybkość układania dzięki płytom wielkoformatowym (1,2 m x 1,2 m = 1,44 m²)
- Pewne osadzenie klipsa x-net wewnątrz struktury komórkowej
- Nieprzepuszczalność wylewki dzięki sklejeniu taśmą x-net C16 clip
- Odporność na działanie wilgoci
- Nadrukowana siatka do wycinania/ szablon instalacyjny
- Łatwe przycinanie bez pozostałości
- Minimalna ilość skrawków
- Poręczne
- Zajmują niewiele miejsca w magazynie i podczas transportu
- Dopuszczenie do stosowania w budownictwie, klasa palności E wg EN 13501-1
- Nadają się do recyklingu, nie zawierają PCW i freonu

5-warstwowa rura x-net PE-Xc

Genialnie opakowana, inteligentnie opisana,
technologicznie niedościgniona.



Nadruk na rurze z informacją o pozostałej
długości i długości już zużytej,
aby optymalnie wykorzystać całą wiązkę.



Wysoka elastyczność dopuszcza niewielkie
promienie skrętu i silnie redukuje siły
odwodzące na łukach rur.



Rura i złączki rurowe wg DIN 4726
i PN-EN ISO 15875 testowane
i systematycznie monitorowane przez
akredytowany instytut badań.



Praktyczne długości wiązek rur do 240 m,
spakowane w specjalnym kartonie,
do wyciągania z opakowania przy użyciu
odwijarki x-net.



Wiązki rur jednego wymiaru w specjalnym
opakowaniu z folii termokurczliwej
do rozwijania z opakowania przy użyciu
odwijarki x-net.



Opakowanie z kartonu lub folii: nieużyty
odcinek rury pozostaje w opakowaniu,
gotowy w każdej chwili do transportu, zabez-
pieczony przed uszkodzeniem i zabrudzeniem.



Warstwa ochronna

Warstwa klejąca

Osłona antydyfuzyjna

Warstwa klejąca

Rura podstawowa PE-Xc



Zalety

- Odwijanie z opakowania bez skręcania rury
- Niewykorzystany odcinek rury pozostaje zabezpieczony w opakowaniu, w każdej chwili gotowy do transportu
- Nadruk na rurze z informacją o pozostałej i już wykorzystanej długości rury
- Rury i połączenia rur są testowane i systematycznie monitorowane przez jednostki zewnętrzne
- Rura w technologii 5-warstwowej z zabezpieczoną wewnętrzną osłoną antydyfuzyjną
- Osłona antydyfuzyjna wg normy DIN 4726
- Praktyczne długości wiązek rur od 120 do 1000 m



Klips x-net C16

Szybka obróbka i pewne zamocowanie. Wyjątkowa siła przytrzymywania rury w płycie, wytrzymałość na rozciąganie i odporność na obciążenie udarowe.

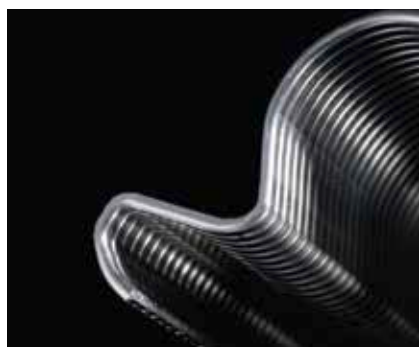


Zalety

- Specjalnie zaprojektowany klips x-net C16
 - ściśle przylega do rury nie pozostawiając słabych punktów w mocowaniu
 - niezwykle wysoka siła przytrzymywania rury dzięki nowatorskiej technice zaginania klipsa
- Mocowanie rury na powierzchni płyty bez odstępów
- Wysoka odporność na rozciąganie i obciążenie udarowe
- Zaokrąglone krawędzie wzdłużne i specjalne końcówki klipsów
- Pewne osadzenie dzięki końcówkom klipsów wnikającym do struktury komórkowej
- Magazynek z 50 klipsami x-net
- Zabezpieczone przed korozją
- Możliwość zastosowania rur 14 x 2,0 mm oraz 16 x 2,0 mm



Specjalnie zaprojektowany klips x-net C16 ściśle przylega do rury, dzięki czemu nie stanowi przeszkody np. dla węża do wylewki lub przy poruszaniu się.



Jeden magazynek klipsów składa się z 50 sztuk x-net C16. Wysoka wytrzymałość materiału na zginanie i rozciąganie sprawia, że klips bardzo dobrze nadaje się do intensywnej eksploatacji.



Dłuższe krawędzie klipsa x-net C16 są zaokrąglone, a końcówki specjalnie ukształtowane. Dzięki temu zapewnione jest maksimum bezpieczeństwa również na surowym podłożu.

Wpinacz do mocowania klipsów x-net C16

Optymalne pozycjonowanie i zginanie klipsów.
Do szybkiej i ergonomicznej pracy.

Wpinacz do wbijania klipsów x-net C16. Siła zginania klipsów nie zależy od siły i prędkości obsługi wpinacza. Naciśnięcie rękojeści napina najpierw znajdującą się wewnątrz sprężynę. Po osiągnięciu dolnego punktu wyzwala skok roboczy jest zwalniany i zagięcie klipsa x-net C16 wykonywane jest wyłącznie przez napęd sprężynowy. Żadne gwałtowne ruchy nie są konieczne, dzięki czemu praca może być płynna i ergonomiczna.



Zalety

- Duża ergonomia obsługi
- Wysokie bezpieczeństwo działania
- Siła zginania klipsów nie zależy od prędkości obsługi wpinacza
- Duża pojemność zasobników
 - 100 szt. klipsów w magazynku
 - 100 szt. klipsów w zapasie
- Przebicie podstawy płyty jest niemożliwe
- Wytrzymałe opakowanie transportowe
- Bezpłatne wypożyczenie urządzeń



Zagięcie klipsa przy pomocy wpinacza klipsów x-net C16 gwarantuje pewne osadzenie go w strukturze komórkowej płyty bez przebijania jej podstawy. Dzięki temu chroniona jest znajdująca się poniżej warstwa izolacji. Zintegrowany układ mechaniczny zapewnia stałość zaganiania klamry - niezależnie od podatności podłoża.

Dołączona solidna walizka służy jako opakowanie transportowe i zawiera niezbędne dokumenty do odesłania. Wypożyczenie wpinacza jest bezpłatne.

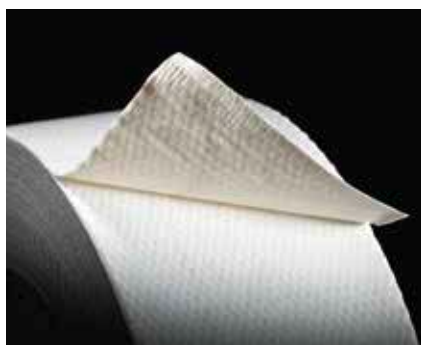
Taśma x-net C16 clip

Do odpornego na obciążenie i niezawodnie szczelnego łączenia płyt.



Zalety

- Bez potrzeby użycia narzędzi (dyspencera)
- Duża wytrzymałość i przyczepność
- Szczelne łączenie płyt
- Prosta i niezawodna w stosowaniu



Taśma x-net C16 clip jest bardzo wydajna (50 m w rolce). Wkładka materiałowa zapewnia prostą obsługę i wysoką wytrzymałość.

Do użycia taśmy nie potrzeba narzędzi (dyspencera do taśmy samoprzylepnej). Taśmę x-net C16 można po prostu oderwać ręcznie.

Odwijarka x-net

Do odwijania rur x-net z opakowania bez naprężania i skręcania.



Solidna budowa wszystkich detali, wysoka precyzja wykonania i wytrzymała konstrukcja, przeznaczona na lata pracy. Krótko mówiąc - produkt Kermi.

Prosty montaż bez użycia narzędzi, kilkoma szybkimi ruchami. Łatwy transport odwijarki x-net w plecaku.

Niezużyty odcinek rury zostaje w kartonie chroniącym przed uszkodzeniem i zabrudzeniem, zawsze gotowy do transportu.



Zalety

- Innowacja made by Kermi
- Łatwy transport w specjalnym plecaku
- Prosty montaż niewielu części składowych, bez użycia narzędzi
- Wyjątkowa odporność dzięki masywnej budowie i wysokiej jakości powłoce
- Długowieczność dzięki wysokiej klasy łożyskom kulowym
- Uchwyty ułatwiające przenoszenie
- Bezpieczna pozycja, optymalna ochrona rury i izolacji dzięki dużym nogom stojaka
- Odwijanie rur do systemu Kermi C16 x-net z opakowania ochronnego bez ich skręcania

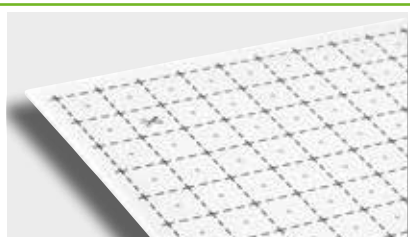


System mocowania klipsami x-net C16

System z idealnie dopasowanymi do siebie komponentami.

Płyta do mocowania klipsów Kermi x-net C16

Nr kat. SFDKSP01600



Zastosowanie

Do mocowania klipsów x-net C16 oraz ochrony znajdujących się poniżej warstwy ochronnej i izolacji.

Dane techniczne:

- Płyta o strukturze komórkowej z polipropylenu
- Z dopuszczeniem do stosowania w budownictwie, klasa palności E wg EN 13501-1
- Nadrukowany schemat instalacyjny i siatka do wycinania 5,5 cm
- Wodoodporna
- Odpowiednia do dużego obciążenia użytkowego
- Dł. x szer. x wys. = 1200 x 1200 x 5 mm

5-warstwowa rura PE-Xc Kermi x-net

Nr kat. SFRPE01XXXX



Dane techniczne:

- Rejestracja DIN Certco 3V200 MVR (P) i 3V375 MVR (P)
- Klasa zastosowania 5, 6 barów
- Maks. temperatura robocza 90°C
- Technologia 5-warstwowa z zabezpieczoną wewnętrzną osłoną antydyfuzyjną
- Osłona antydyfuzyjna wg DIN 4726

14 x 2,0:

długości dostarczane w specjalnych kartonach: 120/240 m
długości dostarczane w folii elastycznej: 600/1000 m

16 x 2,0:

długości dostarczane w specjalnym kartonie: 120/240 m
długości dostarczane w folii elastycznej: 600 m

Klips Kermi x-net C16

Nr kat. SFZRK160000



Zastosowanie

Do mocowania rur x-net bez odstępów na płycie do systemu x-net C16.

Dane techniczne:

- Do rur x-net 14 x 2,0 mm oraz 16 x 2,0 mm
- Zabezpieczone przed korozją
- Z zaokrąglonymi krawędziami wzdłużnymi i specjalnie ukształtowanymi końcami
- 50 sztuk w jednym magazynku

Wpinacz do wbijania klipsów x-net C16

Nr kat. SFWTG160000



Zastosowanie

Do wpinania klipsów x-net C16.

Dane techniczne:

- Magazynek i szyb zapasowy mieszczące po dwa magazynki klipsów x-net C16
- Mocowanie klipsów w strukturze komórkowej płyty bez przebijania jej spodniej części
- Sprężynowy napęd zaginający klipsy
- Dostawa w wytrzymałej walizce

Taśma Kermi x-net C16 clip

Nr kat. SFZKB160000



Zastosowanie

Do łączenia płyt do systemu x-net C16.

Dane techniczne:

- Z wkładką materiałową
- Szerokość 50 mm, 50 m w rolce
- Wystarcza na ok. 25 m² powierzchni układania

Odwijarka Kermi x-net

Nr kat. SFWAV000000



Zastosowanie

Do odwijania rur x-net z opakowania bez naprężania i skręcania.

Odpowiednia do następujących rur x-net:

- 10 x 1,3 mm: 120 oraz 240 m
- 12 x 1,4 mm: 120 oraz 240 m
- 14 x 2,0 mm: 120, 240, 600 oraz 1000 m
- 16 x 2,0 mm: 120, 240, 600 oraz 1000 m
- 20 x 2,0 mm: 240 oraz 600 m

Profil dylatacyjny Kermi x-net 10/100

Nr kat. SFZBP010000



Zastosowanie

Do normatywnego wykonania szczelin dylatacyjnych w wylewce zgodnie z normą DIN 18560.

Dane techniczne:

- Pianka PE z boczną nakładką z tworzywa sztucznego i podstawką samoprzylepną
- Wysokość 100 mm
- Grubość 10 mm
- Długość profilu 1,8 m

Paski samoprzylepne Kermi x-net

Nr kat. SFZKS000000



Zastosowanie

Do ochrony rur w obszarze ich krzyżowania się ze szczelinami dylatacyjnymi.

Dane techniczne:

- Paski z pianki PE
- Samoprzylepne
- Dł. x szer. x wys.: 300 mm x 65 mm x 6 mm

Taśma izolująca krawędzie Kermi x-net wys. 160 mm

Nr kat. SFZRS001000



Zastosowanie

Do normatywnego wykonania szczelin dylatacyjnych w wylewce zgodnie z normą DIN 18560.

Dane techniczne:

- Pianka PE z długimi płatkami folii i paskiem kleju na odwrocie
- Rolka 25 m
- Grubość 8 mm
- Wysokość 160 mm

Oczywiste zalety. Kompletny serwis.



Jednolity system ciepłny x-ooptymalizowany.

- Oszczędność energii nawet do 20%
- Komponenty idealnie do siebie dopasowane
- Wszystko z jednego źródła – od projektu do uruchomienia

Jakość potwierdzona certyfikatem.

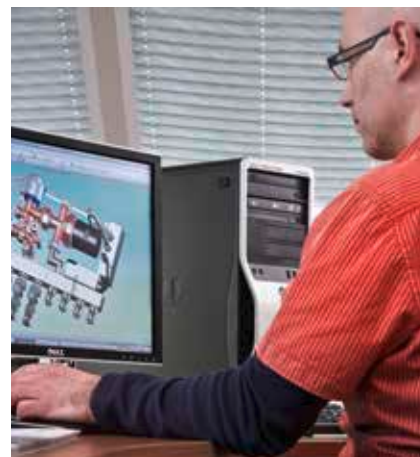
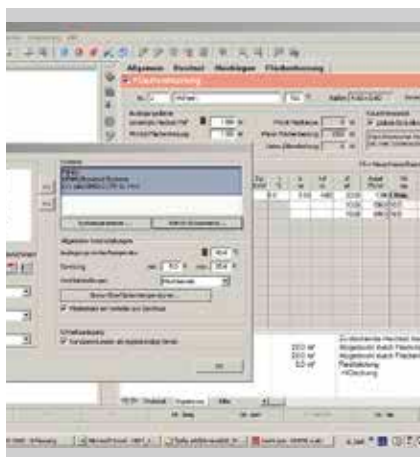
- Kermi posiada certyfikaty zgodności z DIN EN ISO 9001:2008, 14001:2004 i 50001:2011
- Wszystkie komponenty x-net są zgodne z obowiązującymi normami i dyrektywami
- Systematyczny monitoring komponentów przez niezależne instytuty badań
- Systemy x-net testowane wg normy DIN EN 1264 i z certyfikatem DIN Certco

Oferta seminariów i kursów dokształcających.

- Nowoczesne centrum szkoleniowe Kermi:Campus
- Seminaia dla projektantów, architektów i rzemieślników poświęcone innowacjom i praktycznym rozwiązaniom
- Kalendarz seminariów i rezerwacja miejsc przez przedstawicieli handlowych.



Kermi.
Kompetentny partner
u Waszego boku.



Pomoc przy składaniu ofert i projektowaniu.

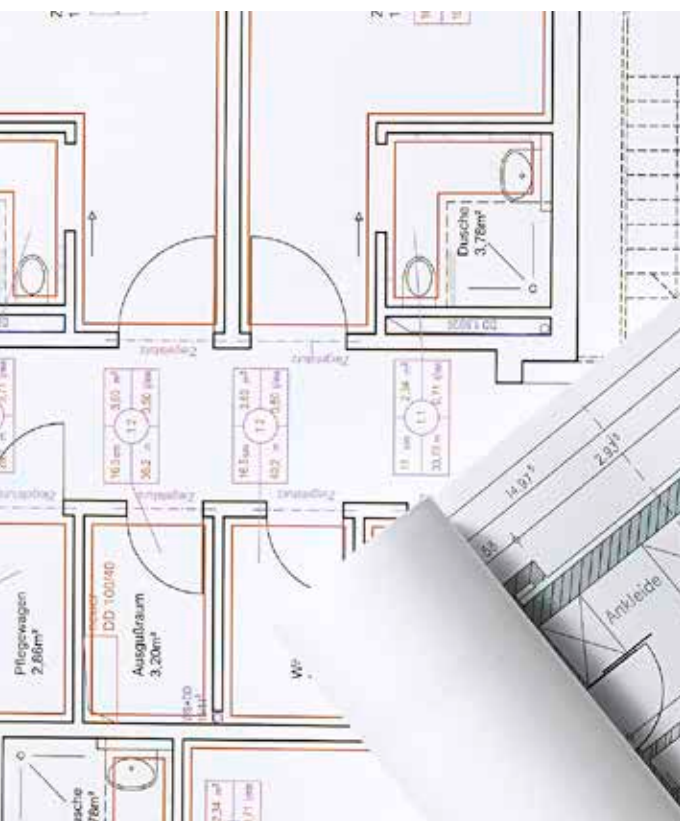
- Pomoc przy opracowaniu oferty
- Pomoc w projektowaniu systemu z ofertą różnorodnych usług
- Bogate oprogramowanie do obliczania systemów ogrzewania i chłodzenia płaszczyznowego x-net
- Obszerne materiały informacyjne
- Doradztwo techniczne

Kompletna obsługa klienta.

- Sieć serwisantów i przedstawicieli zapewnia szybką pomoc na miejscu
- Kompetentny zespół obsługi klienta pełni dyżur przy telefonie
- Profesjonalne rozpatrywanie reklamacji bez zbędnej biurokracji
- Szczegółowe wdrażanie na miejscu
- Szczegółowe doradztwo przy projektowaniu i realizacji systemu

System dopracowany w najmniejszych szczegółach.

- Wyrafinowana technika systemowa własnego autorstwa umożliwiającą łatwiejszą, szybką i bezpieczną pracę
- Wiele innowacji Kermi
- Specjalne rozwiązania Kermi dla instalatorów





Grzejnik płytowy
therm-x2



Grzejniki
dekoracyjne



Ściana grzewcza



Konwektor



Kermi Decor



Kabina prysznicowa

Kompleksowa oferta urządzeń grzewczych i sanitarnych Kermi zapewnia zdrowy komfort ciepły i niezrównaną przyjemność z kąpieli pod prysznicem.

Więcej informacji znajdą Państwo na stronie www.kermi.pl



Kermi Sp. z o.o.
ul. Graniczna 8b
54-610 Wrocław
Polska

Tel. +48 71 354 03 70
Faks +48 71 354 04 63
www.kermi.pl
info@kermi.pl